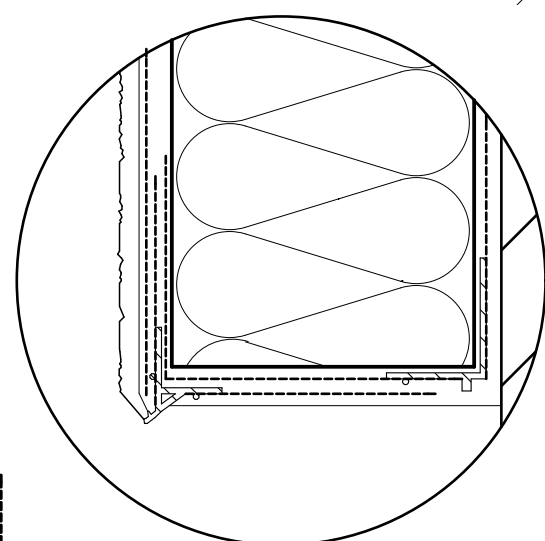
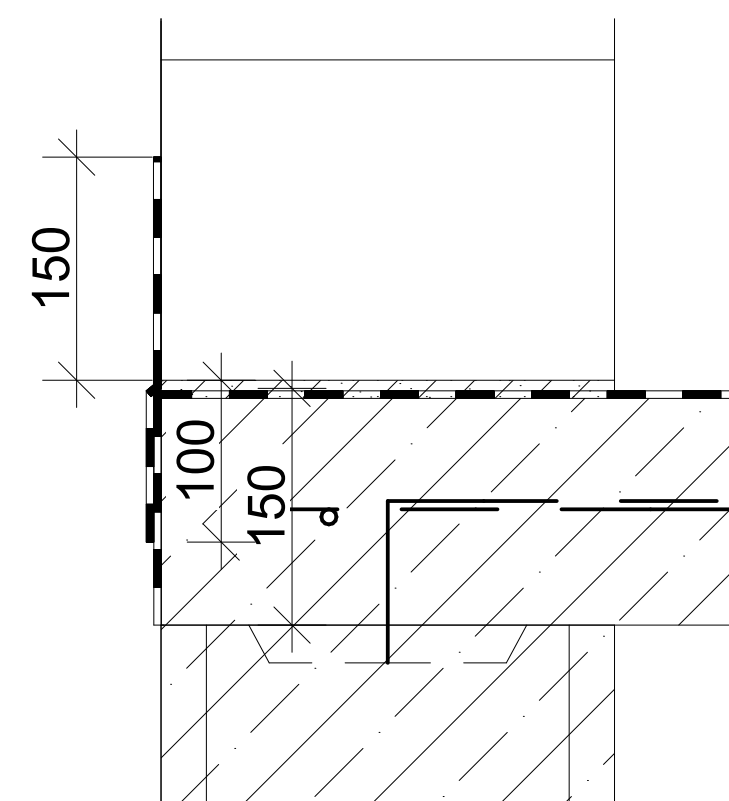



M 1:10



ZAKLÁDACÍ ÚHELNÍKOVÝ PROFIL S VÝZTUŽNOU SÍŤOVINOU

±0,000 = 451,328 m.n.m. SOUŘADNICOVÝ SYSTÉM S-JTSK / VÝŠKOVÝ SYSTÉM B.p.v.

DRUH PRÁCE	BAKALÁŘSKÁ PRÁCE		 <div>VYSOKÉ UČENÍ TECHNICKÉ V BRNĚ FAKULTA STAVEBNÍ ÚSTAV POZEMNÍHO STAVITELSTVÍ</div>	
VYPRACOVAL	Petr Pobucký			
VEDOUČÍ PRÁCE	Ing. Ing. Petr Kacálek, Ph.D.			
STAVEBNÍK	Knot Jaroslav Travinářská 1989, 75661 Rožnov pod Radhoštěm Knotová Ivana Travinářská 1989, 75661 Rožnov pod Radhoštěm			
MÍSTO STAVBY	na parcele 545/163, k. ú. Vigantice, obec Vigantice, okres Vsetín			
NÁZEV STAVBY	Rodinný dům s ordinací, Vigantice			
STAVEBNÍ OBJEKT	S001 NOVOSTAVBA RD		FORMÁT	4xA4
ČÁST	D.1.2 STAVEBNÉ KONSTRUKČNÍ ŘEŠENÍ		DATUM	19. 5. 2016
OBSAH:	DETAIL SOKL		STUPEŇ PD	DPS
			MĚRÍTKO 1:10	Č. VÝKRESU D.1.2.05